



「大石寺境内図」 江戸時代中期 狩野舟川画

## 総本山大石寺 所蔵の品々



葵紋蒔絵磬台



銅板鍍金透彫船形釣花生



螺牡丹蒔絵道中小形文具

## 見学のご案内

- ◆ 開館日 奉安堂で御開扉の行われる日。
- ◆ 開館時間 土曜・日曜・祝日 9:00~16:00  
月曜・第2日曜 13:00~16:00  
《入館は15:30まで》
- ◆ 休館日 平日の火曜  
ただし、特別行事により休館することもあります。事前にご確認ください。
- ◆ 受付
  - ・図録などの書籍販売
  - ・車イスの貸し出し
  - ・音声ガイドの貸し出し  
(日・英・中・韓ほか複数言語対応)

### ◆ 皆様へのお願い

下記についてはご遠慮ください



携帯電話のご使用 写真・動画の撮影 展示物に触る 飲食 喫煙 傘の持ち込み ペットの連れ込み

館内では感染症対策等にご協力をお願いします。

### 大石寺周辺地図



Nichiren Shoshu Head Temple Taiseikiji  
Treasure Hall

# 宝物殿

日蓮正宗総本山大石寺

## 展示内容

大石寺三門展  
大石寺五重塔展 / 総本山御影堂展

第一展示室

日蓮大聖人の教えと総本山大石寺  
日興上人の御生涯と富士の正義

第二展示室

総本山大石寺の歴史  
布教活動展 信仰の喜び

第四展示室

第三展示室



# ご挨拶

総本山宝物殿では、宗祖日蓮大聖人のご生涯とその教え、総本山大石寺の歴史、さらに日蓮正宗僧俗の国内外における信仰活動の様子を紹介する常設展を開催しています。

混迷する現代社会において、人々を真に救済するには日蓮大聖人の正法によるほかはありません。

この大聖人の仏法は第二祖日興上人以来、総本山大石寺の御歴代上人に受け継がれ、七百年を経た今日まで清浄に伝えられています。

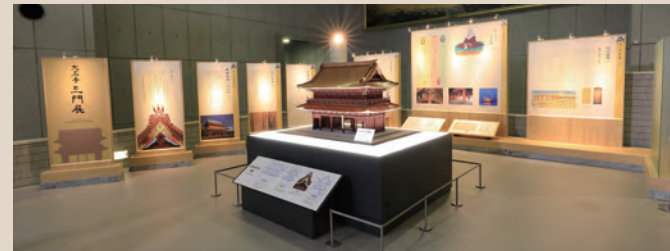
本展を通して、日蓮大聖人の教えに触れ、本宗の歴史と信仰へのご理解をいっそう深めて頂ければ幸甚です。



## 第一展示室

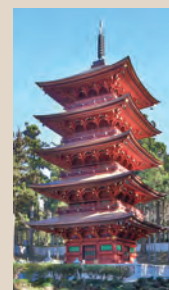
### 大石寺三門展

- 第一章 三門建立の意義と経緯
- 第二章 三門修復の歴史
- 第三章 令和の大改修 / 実物展示



### 大石寺五重塔展

- 第一章 大石寺五重塔の意義
- 第二章 大石寺五重塔建立絵巻
- 第三章 大石寺五重塔の歴史



### 総本山御影堂展

- 第一章 御影堂の歴史
- 第二章 平成の大改修
- 第三章 御影堂の美術



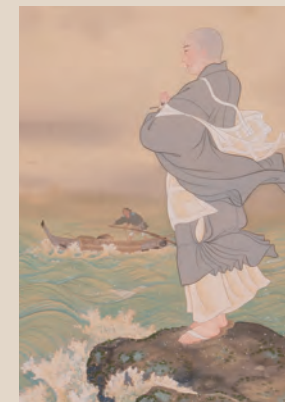
## 第二展示室

### 日蓮大聖人の教えと総本山大石寺

#### 第一部

#### 日蓮大聖人の御生涯

- 1 ご誕生から宗旨建立
- 2 鎌倉弘教
- 3 法華経の身説
- 4 竜口法難
- 5 佐渡配流
- 6 身延でのご化導
- 7 熱原法難と大御本尊建立
- 8 血脈相承とご入滅



#### 第二部

#### 日興上人と大石寺

- 1 第二祖日興上人
- 2 大石寺創建
- 3 第三祖日目上人

#### 第三部

#### 正法伝持



大石寺創建之図

## 第三展示室

### 総本山大石寺の歴史

- 1 総本山大石寺境内の変遷
  - 2 宗史を偲ぶ品々
  - 3 大石寺への道
- ※ 展示内容が変更となる場合もあります。



駿州富士大石寺之図 江戸時代後期

### 布教活動展 信仰の喜び

#### 国内



#### 海外



パナマ



スペイン

## 第四展示室

### 日興上人の御生涯と富士の正義

- 1 絵巻「日興上人御誕生から大聖人御入滅まで」
- 2 身延離山
- 3 大石寺創建
- 4 門弟の育成
- 5 五一の相對
- 6 御付嘱・御入滅
- 7 日興上人の教えのままに

