

## मुख्य मन्दिर ताइसेकीजीमा संग्रहित ऐतिहासिक बस्तुहरु



『ताइसेकीजी परिसर मानचित्र』  
एशो कालखण्डमा कानो स्युसेन द्वारा चित्रीत



केइ लाई फुण्डाएर राख्ने स्ट्यान, केइ धातुबाट निर्मित ध्वनि साधन हो जसमा हौलिकक अकीत तोकुवावा सोगुनाते परिवार को सिम्बोल लाइ माकीइए टेकनिकमा सुनको लेपलगाइएको छ



डुहा आकारको तामाको फुलदानी जसमा सुनको जलप लगाइएको छ



पोटैबल स्टेशनरी सेट जुन माकी-इ टेकनीकमा सुन र चाँदीको लेपद्वारा पुतली र फुल बनाइएको छ

## भ्रमण सम्बन्धि जानकारी

- ◆ **हल खुल्ला हुने दिन**  
गोकाइहि समारोह आयोजना हुने दिन ।  
यद्यपी विशेष गतिविधीको कारणले कहिलेकाही हल बन्द हुन पनि सक्दछ ।  
कृपया समय तालिकाको अग्रिम जानकारी लिनुहुन अनुरोध गर्दछौं ।
- ◆ **हल खुल्ला हुने समय**  
सोमबार • मंगलबार • शनिवार अपरान्ह १:०० ~ ४:००  
आइतबार र सार्वजनिक विदाको दिन विहान ९:०० ~ अपरान्ह ४:००  
(हल प्रवेश १५:३० भित्रसम्म मात्र)
- ◆ **सोधपुछ**  
• चित्रहरुको किताब विक्री  
• क्विलचियर भाडामा लिन सकिने छ  
• भ्वाइस गाइड भाडामा लिन सकिनेछ  
(जापानी/अंग्रेजी/चाइनिज/कोरीयनका साथै अन्य भाषामा पनि उपलब्ध छ)

### सवैमा बिनम्र अनुरोध

कृपया निम्न गतिविधी निषेध गरिएको छ :



मोबाइल फोनको प्रयोग



प्रदर्शन सामाग्री छुन



धुम्रपान गर्न



साथमा पाल्नु जनवार लैजान



फोटोग्राफ वा भिडियो लिन



खानपिन गर्न



साथमा छाता लैजान

कोभिड (कोरोना भाइरस) को रोकथामको लागि ज्वरो मापन, हातमा सेनिटाइजर लगाइ सहयोग गरिदिनुहुन अनुरोध गर्दछौं। साथै भ्रमण समयमा मास्कको अनिवार्य प्रयोग गर्नुहुन अनुरोध गर्दछौं ।

## ताइसेकीजी परिसरको मानचित्र



## निचिरेन शोशुको मुख्य मन्दिर ताइसेकीजीको खजाना हल

नेपाली



日蓮正宗總本山 大石寺

宝物殿

## प्रदर्शनी सामाग्री

पहिलो प्रदर्शनी कक्ष

मुख्य मन्दिर ताइसेकीजीको सानमोन प्रवेशद्वार प्रदर्शनी

ताइसेकीजीको पाँचतल्ले प्यागोडा प्रदर्शनी

मुख्य मन्दिर ताइसेकीजीको इमेजहल (मिएइदो) प्रदर्शनी

दोस्रो प्रदर्शनी कक्ष

निचिरेन दाइशोनिनको शिक्षा र मुख्य मन्दिर ताइसेकीजी

चौथो प्रदर्शनी कक्ष

निक्को शोनिनको जीवनी र फुजी स्कुलको न्याय

तेस्रो प्रदर्शनी कक्ष

मुख्य मन्दिर ताइसेकीजीको इतिहास

प्रचार प्रसार गतिविधी प्रदर्शनी

अभ्यासको आनन्द

## अभिवादन

मुख्य मन्दिर ताइसेकीजीको खजाना हलमा यो प्रदर्शनी हुदैछ, जुन हलले निचिरेन दाइशोनिको जिवनी र मुख्य मन्दिर ताइसेकीजीको इतिहास लाई दर्शाउने बस्तुहरु प्रदर्शन गर्दछ। साथै यो प्रदर्शनीले विश्वभरीका निचिरेन शोशुमा विश्वास गर्नेहरुको गतिविधी लाई पनि समेटेदछ।

आजको जस्तो दुविधामा परेको समाजमा मानिसहरुलाई साच्चै बचाउने एकमात्र शिक्षा भनेको निचिरेन दाइशोनिको बौद्ध शिक्षा हो।

दाइशोनिको बौद्ध धर्म दोस्रो प्रधान पुजारी निकको शोनिन पछि क्रमिक पुजारीहरुमा प्रसारित हुदै ७०० वर्ष पछि आजको दिन सम्म आइपुग्दा पनि मुख्य मन्दिर ताइसेकीजी को सुन्दरता कायम नै छ।

हामी आशावादि छौ कि यो प्रदर्शनीले तपाईंलाई निचिरेन शोशुको इतिहासको बृहत्तर ज्ञान दिनेछ, र तपाईंको विश्वासलाई गहन बनाउन र निचिरेन दाइशोनिको शिक्षालाई बुझाउन सहयोग पुर्याउनेछ।

## पहिलो प्रदर्शनी कक्ष

### ताइसेकीजीको सानमोन प्रवेशद्वार प्रदर्शनी

भाग १ - सानमोन प्रवेशद्वार स्थापनाको महत्व र पृष्ठभूमि  
भाग २ - सानमोन प्रवेशद्वार मर्मतको इतिहास  
भाग ३ - रेड्वा समयमा गरिएको प्रमुख मर्मतसंशोधनको काम। (वास्तविकता प्रदर्शनी)



### ताइसेकीजी पाँच तल्ले प्यागोडा प्रदर्शनी

भाग १ - मुख्य मन्दिर ताइसेकीजीमा अवस्थित पाँच तल्ले प्यागोडाको महत्व  
भाग २ - मुख्य मन्दिर ताइसेकीजीमा निर्माण गरिएको पाँच तल्ले प्यागोडाका तश्विर  
भाग ३ - मुख्यमन्दिर ताइसेकीजीमा अवस्थित पाँचतल्ले प्यागोडाको इतिहास



### मुख्य मन्दिरमा रहेको इमेज हल (मिएइदो) को प्रदर्शनी

भाग १ - मिएइदो हलको इतिहास  
भाग २ - हेइसेइमा गरिएको प्रमुख मर्मत कार्य  
भाग ३ - इमेज हल (मिएइदो) मा चित्रीत कला

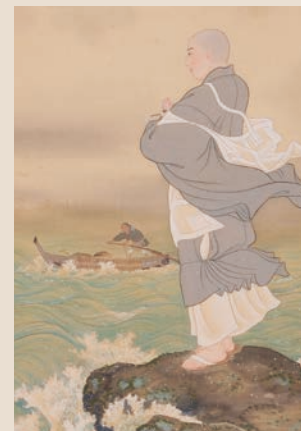


## दोस्रो प्रदर्शनी कक्ष

### निचिरेन शोनिको शिक्षा र मुख्यमन्दिर ताइसेकीजी

#### खण्ड १ निचिरेन दाइशोनिको जिवनी

- १, निचिरेन दाइशोनिको जन्म देखी सत्यतामा आधारित बुद्ध धर्मको प्रतिपादन सम्म
- २, कामाकुरामा प्रचार
- ३, लोटस सूत्रलाई अभ्यासमा जोडदै
- ४, ताचुनोकुची उत्पीडन
- ५, सादो निर्वासन
- ६, मिनोबुमा प्रचार गर्दै
- ७, आचुवारा उत्पीडन तथा दाइगोहोनजोनको स्थापना
- ८, बौद्धधर्म सहि ढङ्गबाट गुरुवाट शिष्यमा प्रसारित र दाइशोनिको मृत्यु



#### खण्ड २

#### निकको शोनिन र ताइसेकीजी

- १, दोस्रो प्रधान पुजारी निकको शोनिन
- २, ताइसेकीजीको स्थापना
- ३, तेस्रो प्रधान पुजारी निचिमोकु शोनिन

#### तेस्रो खण्ड

#### सत्यतामा आधारित बौद्ध शिक्षाको प्रसार



ताइसेकीजी स्थापनाको तश्विर

## तेस्रो प्रदर्शनी कक्ष

### मुख्य मन्दिर ताइसेकीजीको इतिहास

- १, मुख्य मन्दिर ताइसेकीजी परिसरको संरक्षण
  - २, निचिरेन शोशुको इतिहासको सम्मना दिलाउने सामाग्रीहरु
  - ३, ताइसेकीजी जाने मार्ग
- ※ प्रदर्शनी सामाग्रीमा फेरबदल हुन पनि सक्नेछ।



सुरुका क्षेत्रमा अवस्थित फुजी ताइसेकीजीको मानचित्र एदोकालको उत्तरार्ध

### प्रचार प्रसार गतिविधी प्रदर्शनी अभ्यासको आनन्द



जापान



विश्वव्यापी

पनामा

स्लेन

## चौथो प्रदर्शनी कक्ष

### निकको शोनिको जीवनी र फुजी स्कुलको न्याय

- १, निकको शोनिको जन्मवाट दाइशोनिको मृत्यु सम्म
- २, माउण्ट मिनोबु छोडदै
- ३, ताइसेकीजीको स्थापना
- ४, चेलाहरुको क्षमता अभिवृद्धि
- ५, निकको शोनिको शिक्षण र पाँच बरीष्ठ पुजारी विचको तुलना
- ६, विरासतको प्रसार - उहाँको निधन
- ७, निकको शोनिको निर्देशन पढ्युवाउने अभ्यास



### तेस्रो प्रदर्शनी कक्ष

### दोस्रो प्रदर्शनी कक्ष

### पहिलो प्रदर्शनी कक्ष

### चौथो प्रदर्शनी कक्ष